

«СОГЛАСОВАНО»  
И.о. главы Бежицкой районной  
администрации г. Брянска  
А.Д. Нешков  
« 01 » 10 2015 г.

«СОГЛАСОВАНО»  
Врио начальника ОГИБДД  
УМВД по России г. Брянска  
С.А. Мартынов  
«    »    20    г.

«УТВЕРЖДАЮ»  
Заведующий МБДОУ  
детским садом № 3 «Радуга»  
г. Брянска  
И.В. Саськова  
«    »    20    г.



## ПАСПОРТ

дорожной безопасности образовательного учреждения  
(типовой)

Муниципального бюджетного дошкольного  
образовательного учреждения детского сада № 3 «Радуга» г. Брянска  
(наименование образовательного учреждения)

## Общие сведения

### Муниципальное бюджетное дошкольное образовательное учреждение детский сад № 3 «Радуга» г. Брянска

Тип ОУ: бюджетное дошкольное образовательное учреждение

Юридический адрес ОУ: 241012, г. Брянск, ул. Орловская, д.9

Фактический адрес ОУ: 241012, г. Брянск, ул. Орловская, д.9

Руководители ОУ:

заведующий Саськова Ирина Васильевна (4832) 57-76-91  
(фамилия, имя, отчество) (телефон)

Заместитель директора  
по учебной работе нет -  
(фамилия, имя, отчество) (телефон)

Заместитель директора  
по воспитательной работе нет -  
(фамилия, имя, отчество) (телефон)

Ответственные от  
Госавтоинспекции инспектор Милютина Л.А (4832) 74-73-80

Ответственные работники

за мероприятия по профилактике  
детского травматизма Старший воспитатель Андреева Е.С. (4832) 57-76-91  
(должность) (фамилия, имя, отчество) (телефон)

Руководитель или ответственный  
работник дорожно-эксплуатационной  
организации, осуществляющей  
содержание улично-дорожной  
сети (УДС)\*

Веркеенко С.И. директор Бежицкого участка МБУ ДУ

Руководитель или ответственный  
работник дорожно-эксплуатационной  
организации, осуществляющей  
содержание технических средств  
организации дорожного  
движения

Зам директора Сокол И.Н. (4832)74-39-16  
(фамилия, имя, отчество) (телефон)

Количество воспитанников 322

\* Дорожно-эксплуатационные организации, осуществляющие содержание УДС и ТСОДД, несут ответственность в соответствии с законодательством Российской Федерации (Федеральный закон «О безопасности дорожного движения» от 10 декабря 1995 г. № 196-ФЗ, Кодекс Российской Федерации об административных правонарушениях, Гражданский кодекс Российской Федерации).

Наличие уголка по БДД центральный коридор I этажа, 11 групповых помещений  
(если имеется, указать место расположения)

Наличие класса по БДД нет  
(если имеется, указать место расположения)

Наличие автогородка (площадки) по БДД есть

Наличие автобуса в ОУ нет  
(при наличии автобуса)

Владелец автобуса нет  
(ОУ, муниципальное образование и др.)

Режим работы ОУ: 7.00-19.00

Телефоны оперативных служб:

- 1.Единая служба спасения МЧС - 01;
- 2.Пожарная служба – 01, 112, 8(4832)51-00-01;
- 3.Полиция – 8(4832)51-00-02;
4. Дежурный ФСБ – (4832) 74-05-05
5. Дежурный ГИБДД по городу – (4832) 74-70-69
- 4.Аварийно-спасательная служба – 8(4832)560246;
- 5.Газовая служба – 8(4832)51-49-83;

## Содержание

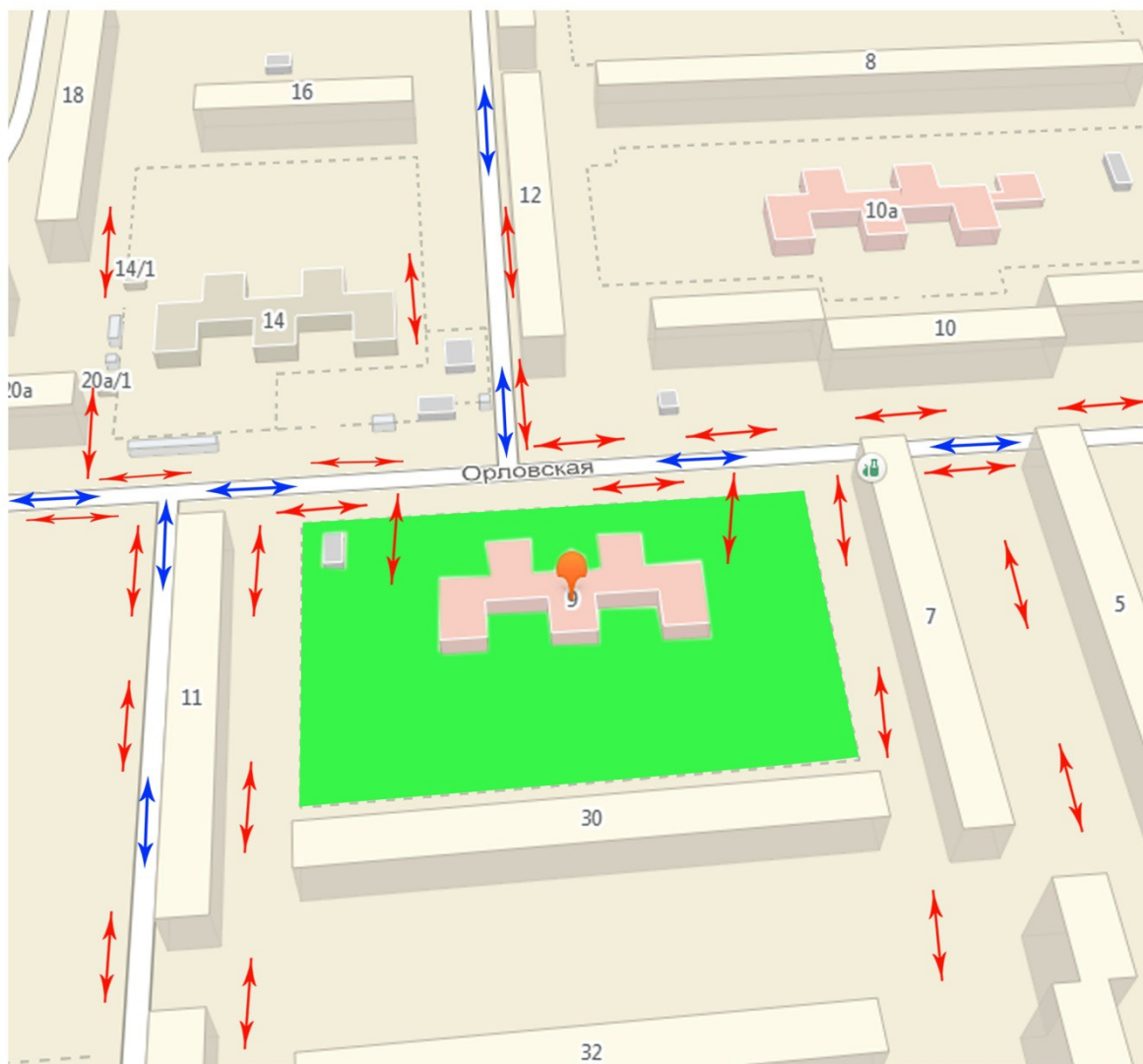
### I. План-схема ОУ.

1) район расположения ОУ, пути движения транспортных средств и детей (воспитанников);

2) организация дорожного движения в непосредственной близости от образовательного учреждения, маршруты движения детей и расположение парковочных мест;

3) организация путей движения транспортных средств к местам разгрузки/погрузки и рекомендуемые пути передвижения детей по территории образовательного учреждения

Схема района расположения ОУ,  
пути движения транспортных средств  
и детей.

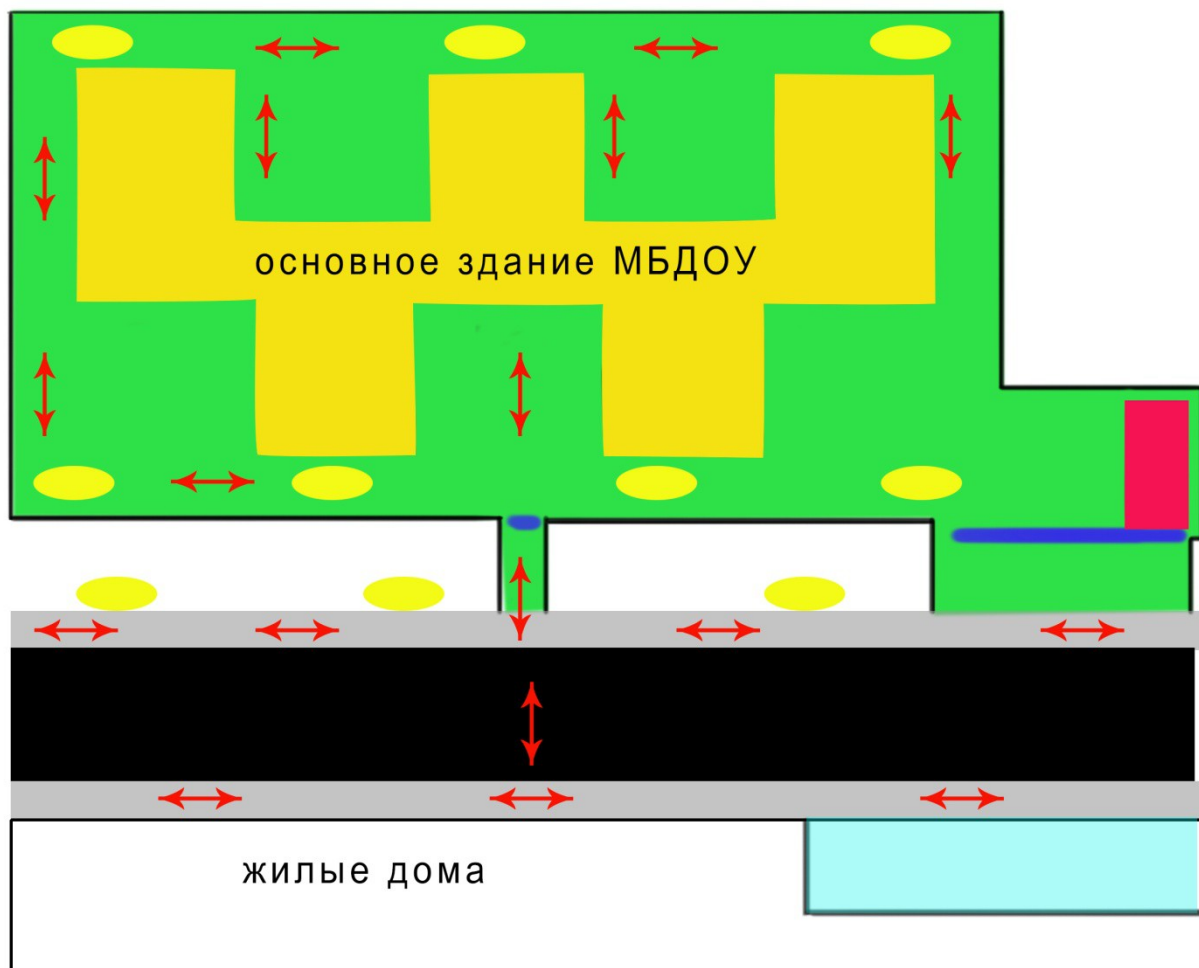


→ направление движения транспортных средств

→ направление движения детей

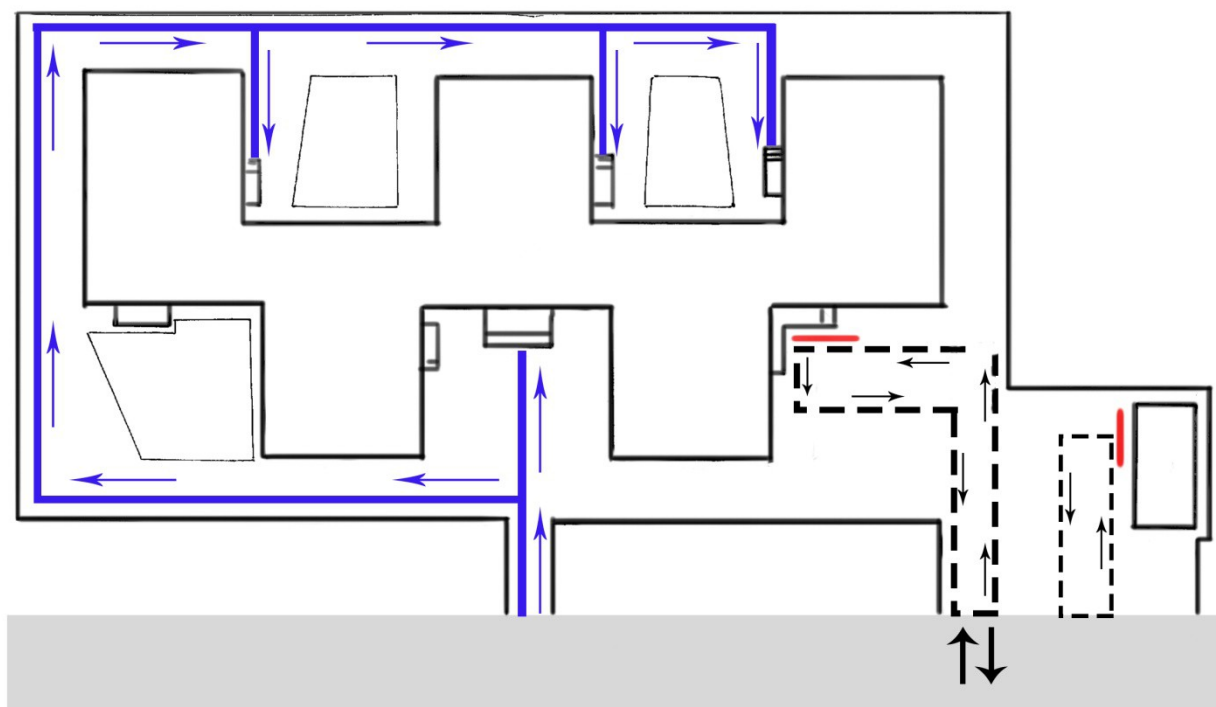
■ территория МБДОУ №3 Радуга





схема организации дорожного движения  
в непосредственной близости от образовательного  
учреждения, маршруты движения детей и  
расположение парковочных мест.



- ↔ направления движения детей
- проезжая часть
- тротуар
- территория МБДОУ
- ворота
- парковочные места
- сарай
- искусственное освещение

# Пути движения транспортных средств и рекомендуемые безопасные пути передвижения детей по территории учреждения



-  въезд/выезд грузовых транспортных средств
-  движение грузовых транспортных средств по территории учреждения
-  место разгрузки\погрузки
-  движение детей по территории учреждения